

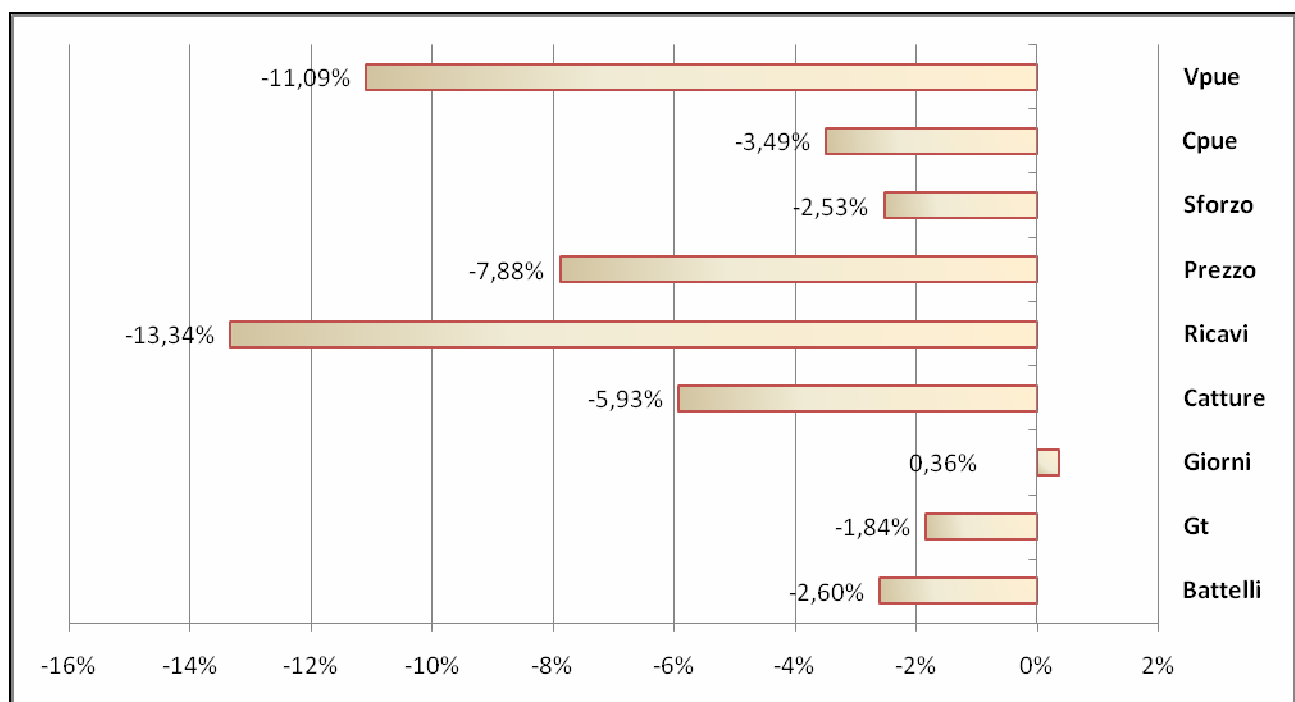
# Info Mese Irepa: Luglio 2008

Rispetto all'anno precedente, nel mese di luglio i giorni di pesca complessivi registrano una variazione positiva seppure inferiore al punto percentuale, mentre l'attività media per natante segna una crescita di 3 punti. Purtroppo, questa rappresenta la sola variazione in territorio positivo, tutti gli altri indicatori dalla consistenza della flotta alla produzione ed ai prezzi, sono negativi. Il dato più allarmante proviene proprio dall'andamento del prezzo che segna una flessione prossima a 8 punti percentuali a conferma di una tendenza negativa già verificata nei mesi precedenti, sintomatica della contrazione della domanda di prodotti ittici conseguente alla generalizzata flessione dei consumi.

Il volume dei prodotti sbarcati registra un arretramento di 6 punti percentuali che coinvolge tutte le tecniche di pesca ad eccezione di volante e circuizione. Parallelamente il valore dei ricavi si contrae di oltre 13 punti.

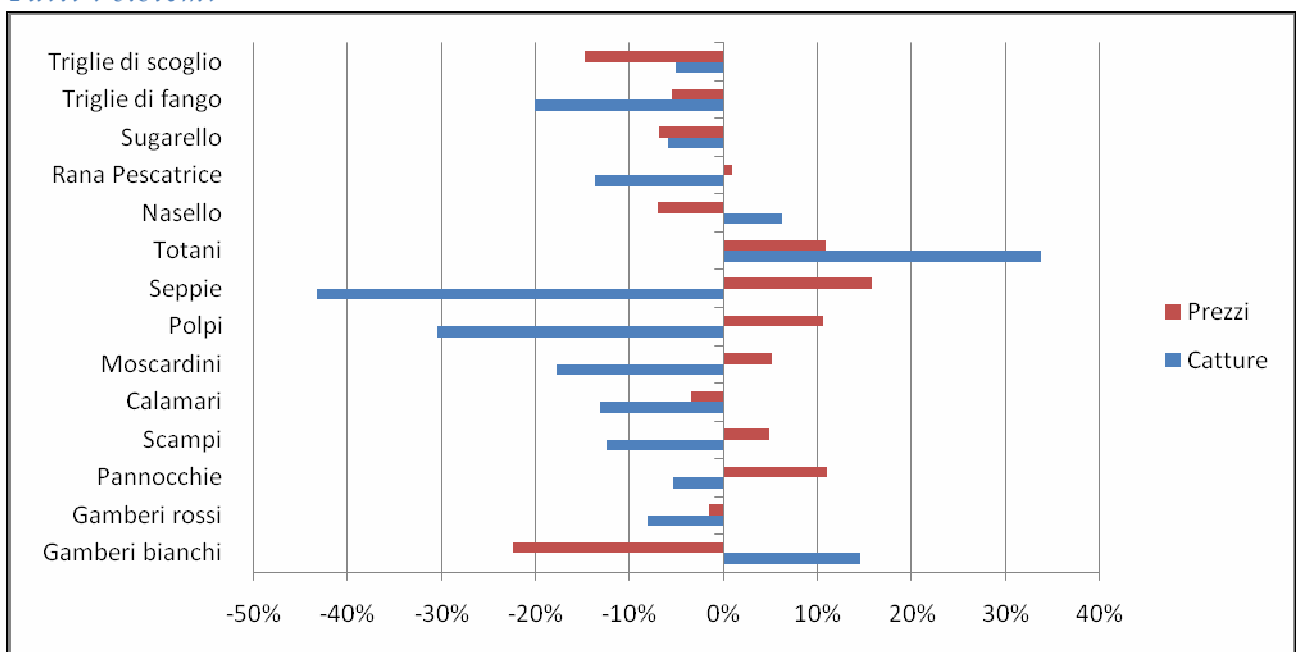
Anche l'andamento dello sforzo di pesca e dei rendimenti associati, sia tecnici che economici, registrano tendenze decisamente negative. Lo sforzo si riduce di 2,5 punti muovendosi nella direzione auspicata dalle misure gestionali intraprese a livello nazionale e comunitario. Tuttavia, il volume delle catture per unità di sforzo registra un arretramento ancora più consistente dello sforzo stesso e quindi si evidenzia una riduzione di efficienza dei fattori produttivi utilizzati. Tale considerazione viene suffragata e accresciuta dall'evidenza che il rendimento economico (ricavi per unità di sforzo, vpue) si riduce con intensità ancora maggiore.

## *Variazioni dei principali indicatori nel mese di Luglio, 2008/2007. Tutti i sistemi*



L'andamento della produzione e del prezzo delle 14 specie demersali che hanno un'ampia diffusione commerciale e i maggiori livelli di catture (rappresentano il 31% degli sbarchi ed il 48% dei ricavi), evidenzia variazioni negative delle catture in 11 casi e del prezzo in 7 casi. Entrambe le specie di triglie, gamberi rossi, calamari e sugarelli registrano la contestuale riduzione di catture e prezzo. Il volume degli sbarchi complessivi di queste 14 specie presenta una flessione di 9 punti mentre il prezzo arretra di quasi 3 punti. Tra le altre specie, le sardine e le vongole, segnano una crescita del prezzo (10 e 16 punti rispettivamente), stabile il valore unitario delle acciughe, e i restanti prodotti pari al 31% degli sbarchi ed al 39% dei ricavi, registrano nel complesso una riduzione di 14 punti nelle quantità e di 10 punti nel prezzo.

*Variazioni delle principali specie demersali nel mese di Luglio, 2008/2007.  
Tutti i sistemi*



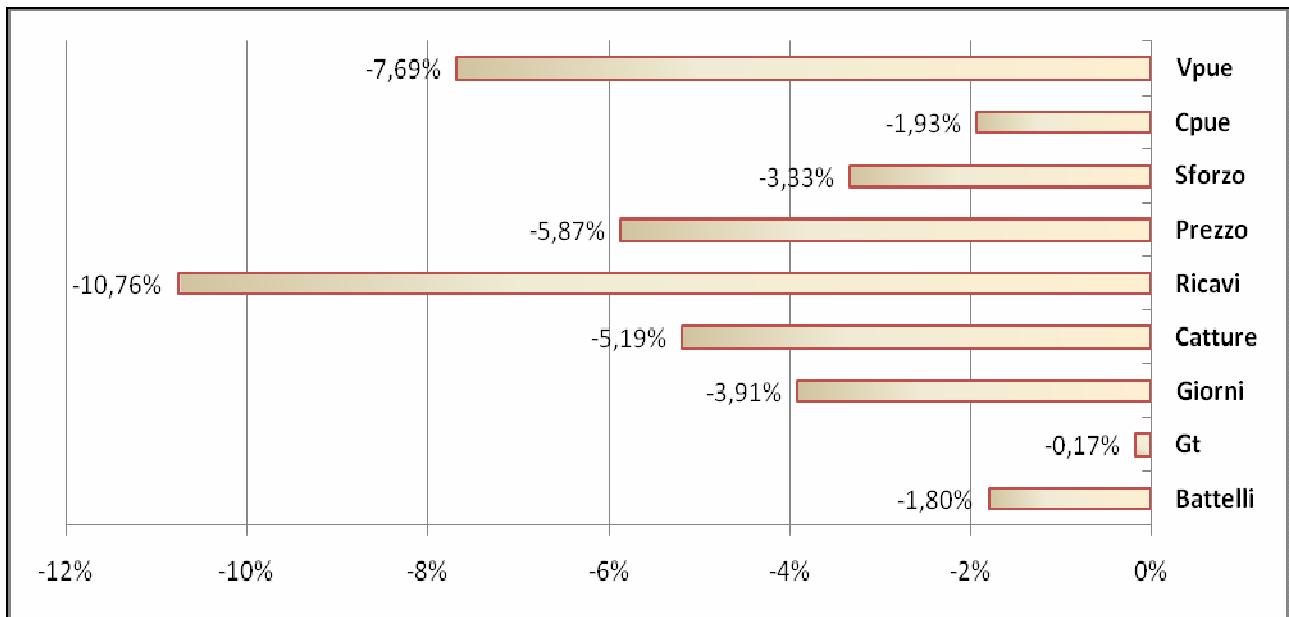
Fonte: Mipaaf-Irepa

**Strascico**

L'andamento della flotta a strascico ricalca quanto segnalato per il settore nel suo complesso. Un lieve calo dei giorni di pesca che si accompagna ad una flessione marcata degli sbarchi e, ancor più, dei ricavi, causa il negativo andamento commerciale imputabile alla contrazione della domanda dal momento che non si evidenziano variazioni nella composizione del pescato.

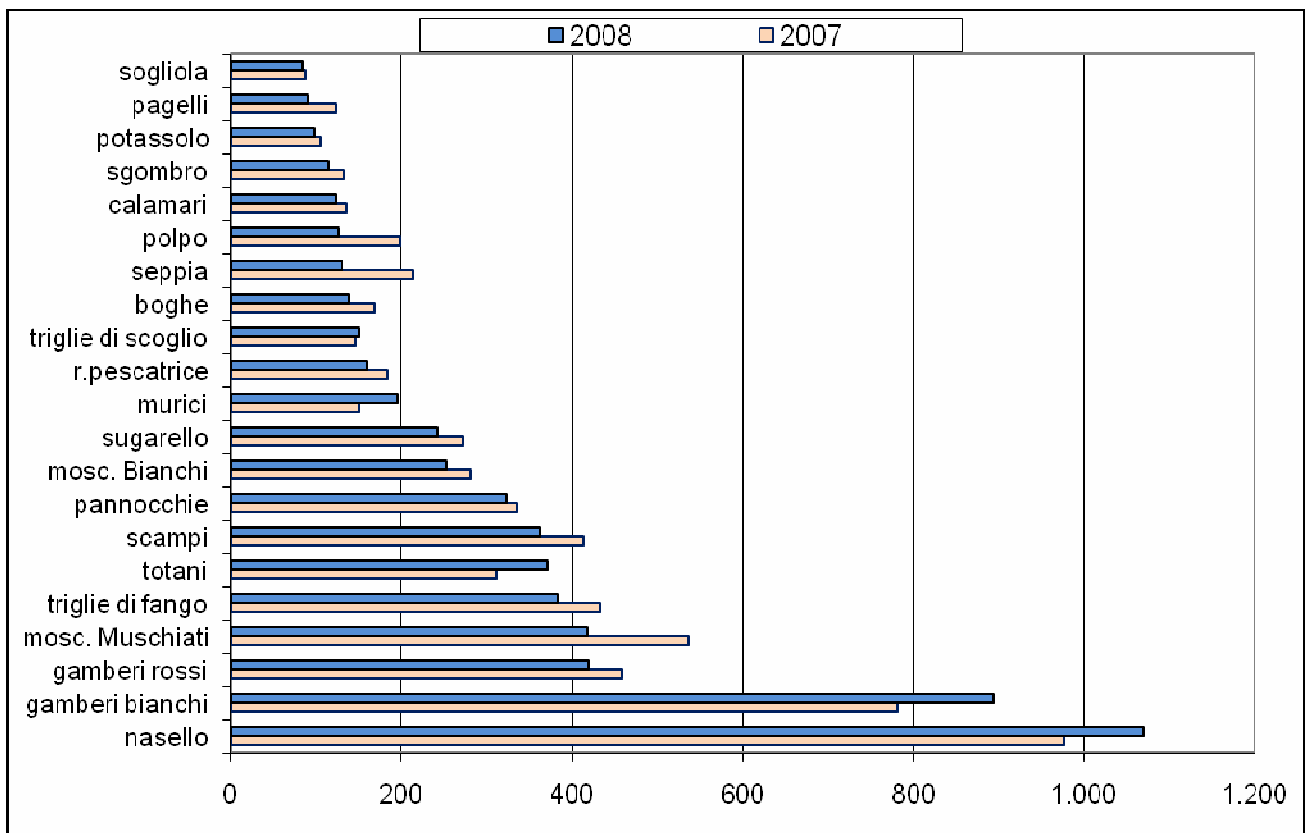
Lieve segnale positivo per quanto riguarda l'efficienza dei fattori produttivi, in quanto l'indice del cpue (cattura per unità di sforzo), registra una variazione negativa di intensità minore rispetto allo sforzo stesso. Purtroppo, l'insoddisfacente situazione commerciale comporta una marcata flessione del vpue (ricavi per unità di sforzo).

*Variazioni dei principali indicatori nel mese di Luglio, 2008/2007. Strascico*



Fonte: Mipaaf-Irepa

*Catture (ton.) delle principali specie (l'80% della produzione) del sistema strascico nel mese di Luglio*

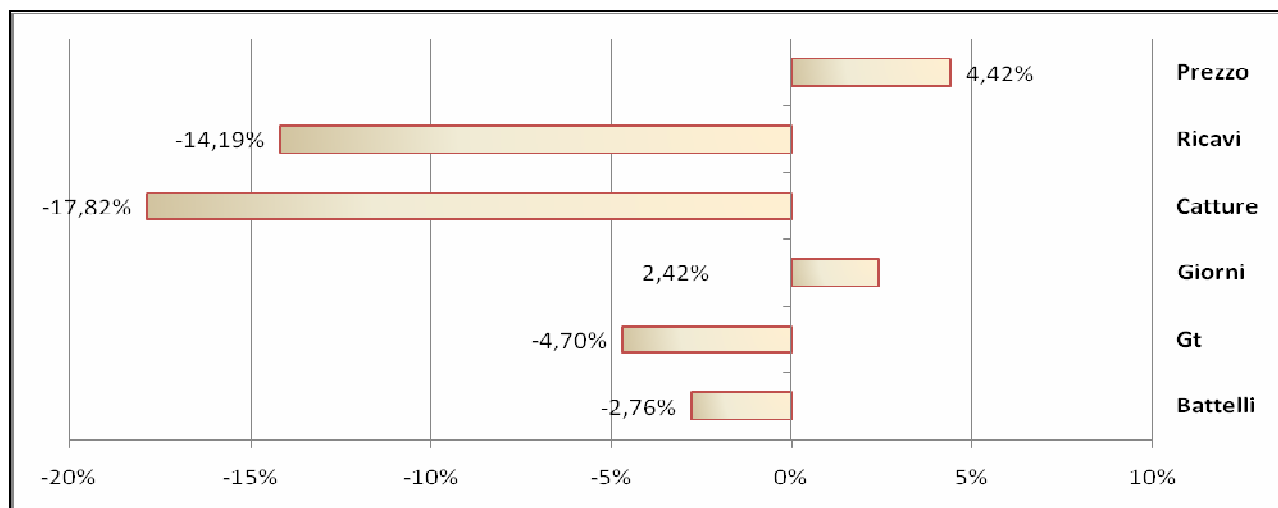


Fonte: Mipaaf-Irepa

## Piccola pesca

L'attività dei natanti della piccola pesca segna un lieve incremento rispetto all'anno precedente ma il volume del prodotto sbarcato registra una forte contrazione dovuta soprattutto alla riduzione delle catture di seppie (-45%) e di triglie (-35%). Di riflesso anche il valore complessivo dei ricavi presenta un forte arretramento, attenuato dalla variazione positiva del prezzo.

*Variazioni dei principali indicatori nel mese di Luglio, 2008/2007. Piccola pesca*

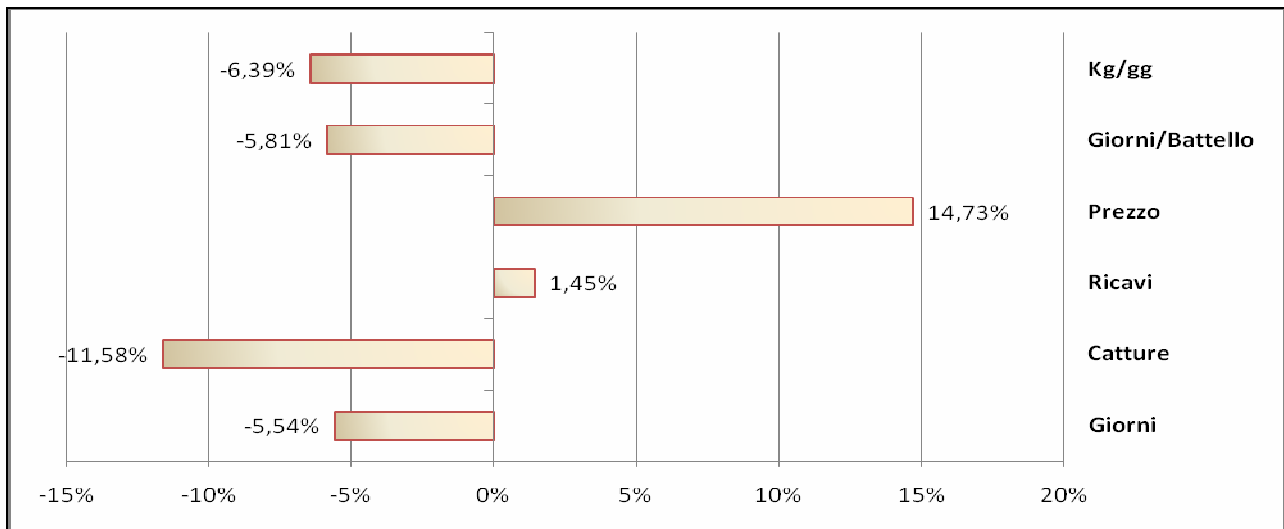


Fonte: Mipaaf-Irepa

## Draghe idrauliche

L'attività delle draghe idrauliche si è svolta regolarmente in quasi tutti i compartimenti, fatta eccezione per Molfetta, Civitanova e Pesaro, interessati dal fermo biologico. Il dato nazionale indica una riduzione dei giorni di pesca, sintesi di andamenti differenziati nelle singole aree. Il volume del prodotto sbarcato è in flessione sia per la contrazione dell'attività sia per la riduzione del prelievo giornaliero decisa dai Cogeco di San Benedetto del Tronto, Ravenna e Chioggia. Positivo l'andamento del prezzo che recupera il forte arretramento registrato nel 2007 attestandosi a 2,36 euro/kg, ma è distante dai 3,26 euro/kg del 2006.

*Variazioni dei principali indicatori nel mese di Luglio, 2008/2007. Draghe idrauliche*



Fonte: Mipaaf-Irepa