

Tab. B.3.1 - Caratteristiche tecniche e composizione % della flotta peschereccia per sistemi di pesca, Lazio, 2010

Sistemi	Unità		Tonnellaggio		Potenza motore		Equipaggio	
	num.	%	GT	%	kW	%	N°	%
Strascico	128	21,1	6.260	77,3	34.105	58,9	385	37,2
Circuizione	5	0,8	157	1,9	1.162	2,0	40	3,8
Draghe idrauliche	24	3,9	237	2,9	2.536	4,4	38	3,7
Piccola pesca	413	67,9	912	11,3	14.174	24,5	511	49,3
Polivalenti passivi	38	6,3	537	6,6	5.973	10,3	61	5,9
Totale	608	100,0	8.103	100,0	57.951	100,0	1.035	100,0

Fonte: Mipaaf-Irepa

Tab. B.3.2 - Valori medi dei principali indicatori di capacità, Lazio, 2010

Sistemi	Lazio			Italia*		
	GT medio	Kw medio	Equipaggio medio	GT medio	Kw medio	Equipaggio medio
Strascico	48,9	266,4	3,0	41,8	198,8	3,4
Circuizione	31,4	232,5	8,0	60,0	251,9	5,9
Draghe idrauliche	9,9	105,7	1,6	13,3	107,9	2,0
Piccola pesca	2,2	34,3	1,2	1,9	28,2	1,6
Polivalenti passivi	14,1	157,2	1,6	13,7	142,3	2,6
Totale	13,3	95,3	1,7	13,3	81,4	2,2

* Il totale Italia comprende tutti i sistemi di pesca

Fonte: Mipaaf-Irepa

Tab. B.3.2a - Andamento dell'attività di pesca per sistema di pesca, Lazio, 2010

Sistemi	Numero di giorni	
	totali	medi
Strascico	21.290	171,7
Circuizione	369	61,5
Draghe idrauliche	2.228	101,3
Piccola pesca	39.027	95,1
Polivalenti passivi	4.883	129,4
Totale	67.797	113,0

Fonte: Mipaaf-Irepa

Tab. B.3.3 - Catture, ricavi e prezzi per sistemi di pesca, Lazio, 2010

Sistemi	Catture (ton.)	% sul totale	Ricavi (mln €)	% sul totale	Prezzi (€/kg)
Strascico	3.373	62,0	28,80	61,5	8,54
Circuizione	367	6,7	1,15	2,5	3,14
Draghe idrauliche	205	3,8	1,25	2,7	6,09
Piccola pesca	864	15,9	9,97	21,3	11,54
Polivalenti passivi	633	11,6	5,64	12,0	8,91
Totale	5.441	100,0	46,80	100,0	8,60

Fonte: Mipaaf-Irepa

Tab. B.3.4 - Catture, ricavi e prezzi per specie, Lazio, 2010

Specie	Catture (ton.)	% <i>sul totale</i>	Ricavi (000 €)	% <i>sul totale</i>	Prezzi (€/kg)
Acciughe	357	6,6	1.216,58	2,6	3,41
Sardine	126	2,3	215,57	0,5	1,71
Lanzardi e sgombri	52	1,0	132,94	0,3	2,57
Alalunghe	-	-	-	-	-
Palamita	30	0,6	169,21	0,4	5,63
Pesce Spada	96	1,8	1.170,57	2,5	12,22
Tonni rossi	1	0,0	6,14	0,0	9,11
Altri tonni	6	0,1	27,79	0,1	4,93
Boghe	30	0,6	12,88	0,0	0,43
Caponi	70	1,3	737,59	1,6	10,60
Cappellani o busbane	62	1,1	196,27	0,4	3,17
Cefali	103	1,9	456,10	1,0	4,41
Menole e spicare	18	0,3	61,68	0,1	3,40
Merlani o moli	-	-	-	-	-
Naselli	953	17,5	7.663,13	16,4	8,04
Pagelli Fragolino	105	1,9	697,22	1,5	6,66
Potassoli	25	0,5	91,18	0,2	3,62
Raiformi	69	1,3	428,35	0,9	6,18
Rane pescatrici	57	1,1	652,08	1,4	11,38
Ricciole	9	0,2	119,12	0,3	13,78
Rombi	26	0,5	623,76	1,3	24,34
Sogliole	83	1,5	1.930,87	4,1	23,20
Squali	5	0,1	29,18	0,1	6,14
Sugarelli	93	1,7	136,53	0,3	1,47
Triglie di fango	288	5,3	1.887,14	4,0	6,54
Triglie di scoglio	119	2,2	2.017,99	4,3	16,91
Altri pesci	904	16,6	7.902,22	16,9	8,74
Totale pesci	3.687	67,8	28.582,09	61,1	7,75
Calamari	165	3,0	2.367,94	5,1	14,32
Lumachini e murici	5	0,1	12,36	0,0	2,55
Moscardini bianchi	289	5,3	1.463,11	3,1	5,05
Moscardini muschiati	82	1,5	331,03	0,7	4,02
Polpi altri	144	2,6	1.329,92	2,8	9,25
Seppie	142	2,6	1.822,56	3,9	12,80
Totani	102	1,9	689,78	1,5	6,77
Veneridi	0	0,0	0,82	0,0	2,47
Vongole	61	1,1	319,29	0,7	5,22
Altri molluschi	180	3,3	1.409,78	3,0	7,82
Totale molluschi	1.172	21,5	9.746,59	20,8	8,32

Continua ---->

Tab. B.3.4 - Catture, ricavi e prezzi per specie, Lazio, 2010

Specie	Catture (ton.)	% sul totale	Ricavi (000 €)	% sul totale	Prezzi (€/kg)
Aragoste e astici	3	0,1	152,95	0,3	49,70
Gamberi bianchi	240	4,4	2.703,08	5,8	11,26
Gamberi rossi	41	0,8	1.318,50	2,8	31,92
Gamberi viola	11	0,2	336,67	1	31,13
Mazzancolle	78	1,4	1.341,94	2,9	17,20
Pannocchie	157	2,9	908,90	1,9	5,79
Scampi	37	0,7	1.464,80	3,1	39,52
Altri crostacei	15	0,3	248,51	0,5	16,29
Totale crostacei	582	10,7	8.475,35	18,1	14,55
Totale generale	5.441	100,0	46.804,03	100,0	8,60

Fonte: Mipaaf-Irepa

Tab. B.3.5 - Andamento delle catture, 2004-2010, tonnellate

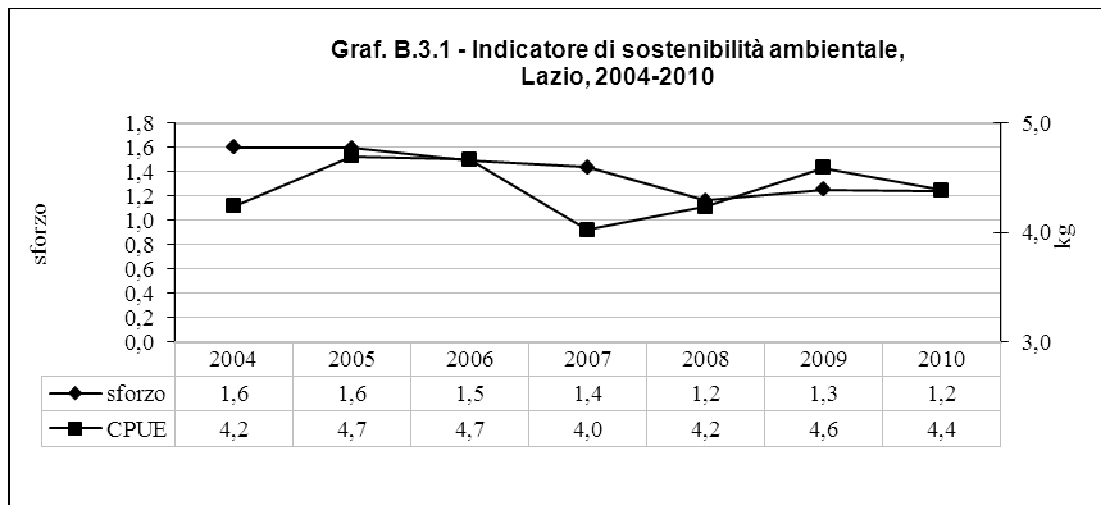
Sistemi	2004	2005	2006	2007	2008	2009	2010
Strascico	3.396	3.907	3.591	3.357	3.271	3.752	3.373
Circuizione	593	719	549	292	296	461	367
Draghe idrauliche	240	212	154	90	107	223	205
Piccola pesca	2.232	2.232	2.291	1.848	927	938	864
Polivalenti	75	-	-	-	-	-	-
Polivalenti passivi	245	410	372	194	321	362	633
Totale	6.781	7.479	6.957	5.781	4.923	5.737	5.441

Fonte: Mipaaf-Irepa

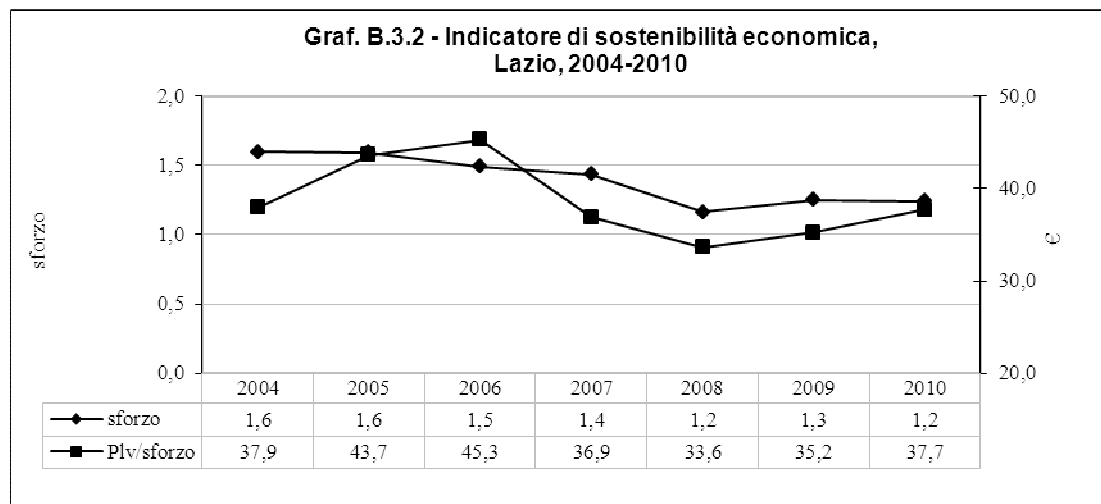
Tab. B.3.5a - Andamento dei ricavi, 2004-2010, milioni di €

	2004	2005	2006	2007	2008	2009	2010
Strascico	32,14	38,79	34,30	29,62	25,88	28,47	28,80
Circuizione	1,20	1,88	1,66	1,03	0,82	1,40	1,15
Draghe idrauliche	2,11	1,94	1,92	0,77	0,85	1,61	1,25
Piccola pesca	23,00	23,64	26,23	20,22	9,02	9,71	9,97
Polivalenti	0,62	-	-	-	-	-	-
Polivalenti passivi	1,65	3,34	3,43	1,35	2,51	2,88	5,64
Totale	60,71	69,59	67,54	52,99	39,09	44,07	46,80

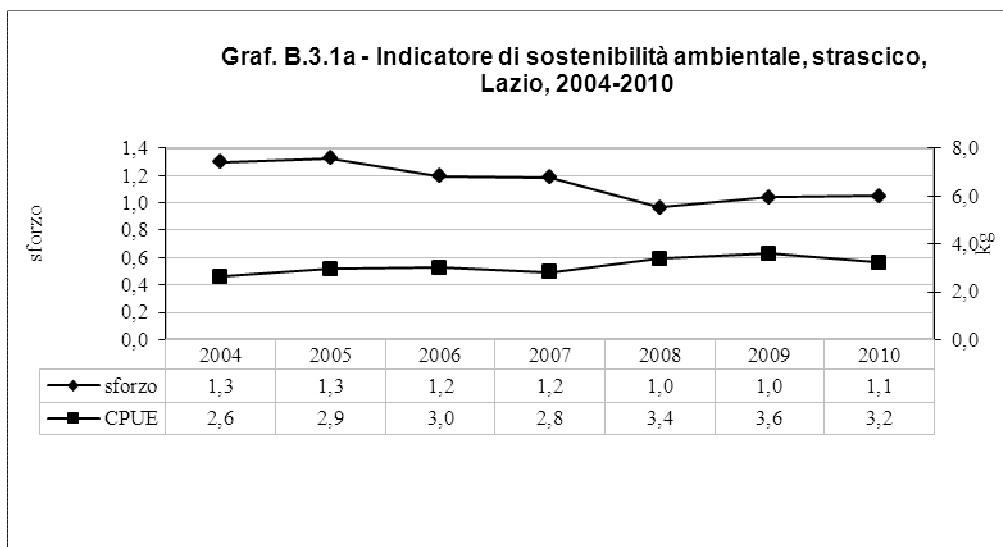
Fonte: Mipaaf-Irepa



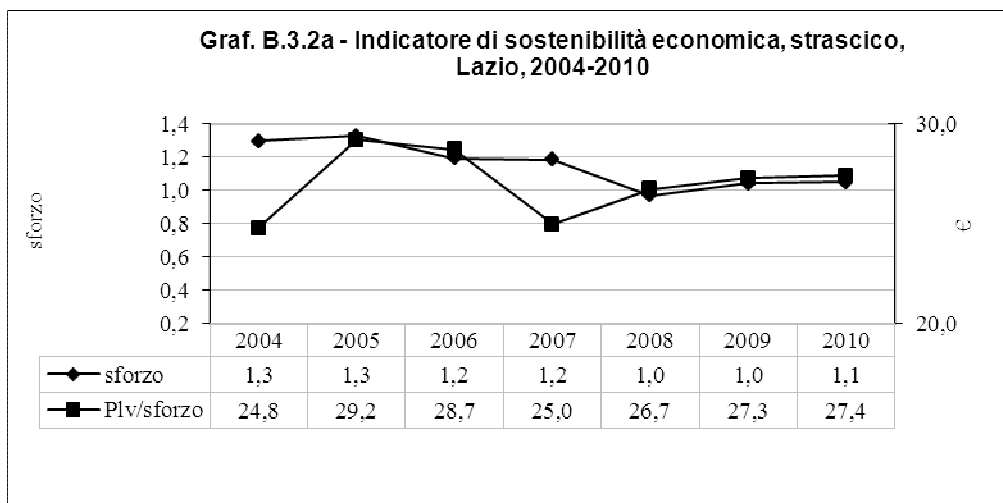
Fonte: Mipaaf-Irepa



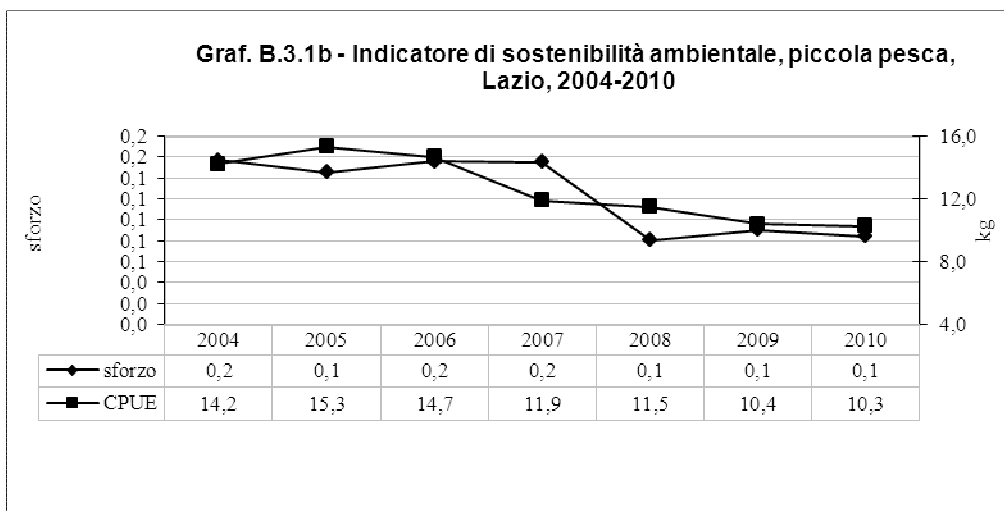
Fonte: Mipaaf-Irepa



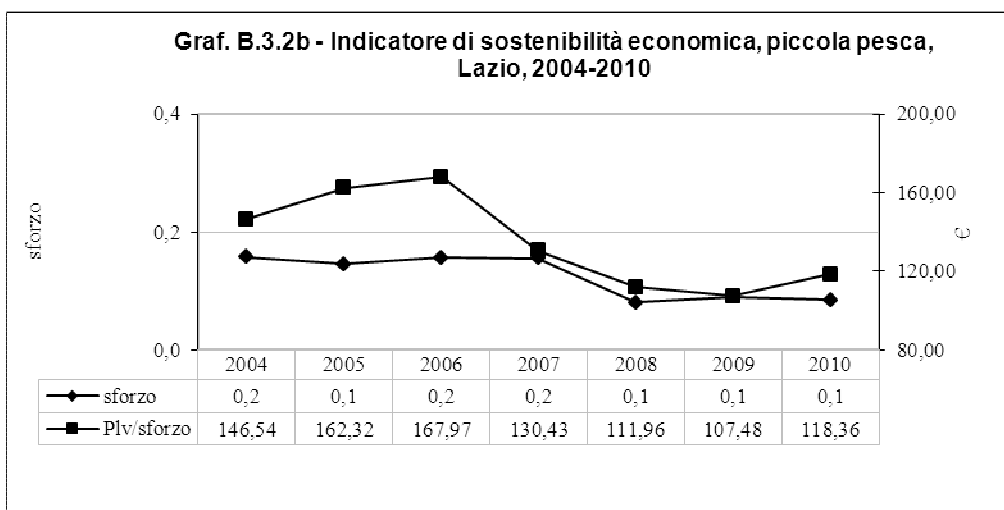
Fonte: Mipaaf-Irepa



Fonte: Mipaaf-Irepa



Fonte: Mipaaf-Irepa



Fonte: Mipaaf-Irepa

Tab. B.3.6 - Indicatori di produttività fisica ed economica per sistemi, Lazio

Anno	Strascico	Circuizione	Draghe idrauliche	Piccola pesca	Polivalenti	Polivalenti passivi	Totale
Catture annue per battello, 2004-2010 (t)							
2004	24,8	74,1	8,9	5,2	4,0	7,4	10,4
2005	28,5	102,7	8,2	5,1	-	12,4	11,7
2006	26,2	91,5	5,9	5,5	-	10,9	11,2
2007	24,7	41,7	3,8	4,5	-	5,9	9,5
2008	25,4	31,8	4,6	2,3	-	8,9	8,1
2009	29,7	52,2	9,7	2,3	-	10,1	9,5
2010	27,2	61,1	9,3	2,1		16,8	9,1
Catture giornaliere per battello, 2004-2010 (kg)							
2004	123,4	1.018,7	90,1	31,9	18,7	35,2	60,7
2005	139,6	1.446,4	80,5	33,9	-	73,6	72,9
2006	141,4	1.283,4	48,3	32,3	-	57,9	65,4
2007	134,2	617,5	41,5	26,9	-	51,3	57,8
2008	168,1	579,7	40,7	24,0	-	64,1	74,4
2009	173,3	742,3	82,9	21,4	-	74,4	78,0
2010	158,4	993,7	92,0	22,1		129,6	80,3
Produzione lorda vendibile annua per battello, 2004-2010 (000 €)							
2004	234,60	150,57	78,03	53,86	32,55	49,93	93,26
2005	283,13	268,87	74,78	54,34	-	101,34	109,08
2006	250,37	277,40	73,86	62,60	-	100,74	108,58
2007	217,77	147,27	31,99	49,57	-	40,82	87,15
2008	200,72	88,21	36,12	22,03	-	69,86	64,37
2009	225,07	158,75	69,79	23,57	-	80,79	72,73
2010	232,29	191,65	56,74	24,31		149,32	78,01
Produzione lorda vendibile giornaliera per battello, 2004-2010 (€)							
2004	1.167,57	2.069,71	792,15	328,28	153,91	237,47	543,17
2005	1.385,65	3.788,44	737,90	358,56	-	600,92	678,25
2006	1.350,83	3.890,12	603,55	369,73	-	533,51	634,99
2007	1.183,68	2.182,10	352,67	294,94	-	355,96	529,73
2008	1.329,93	1.609,60	322,69	233,76	-	502,56	590,45
2009	1.314,80	2.255,65	596,51	221,97	-	593,17	599,00
2010	1.352,58	3.116,34	560,36	255,54		1.154,20	690,35

Fonte: Mipaaf-Irepa

Tab. B.3.7 - Ripartizione dei costi intermedi totali per sistemi di pesca, Lazio, 2010

Sistemi	Costi di carburante	Costi commerciali	Altri costi variabili	Costi variabili	Costi di manutenzione	Altri costi fissi	Costi fissi	Costi intermedi
Valori assoluti (mln €)								
Strascico	9,53	1,88	1,96	13,36	1,00	1,26	2,26	15,62
Circuizione	0,14	0,05	0,03	0,22	0,07	0,04	0,11	0,32
Draghe idrauliche	0,24	0,01	0,03	0,28	0,05	0,05	0,10	0,38
Piccola pesca	1,34	0,28	0,66	2,28	1,01	0,73	1,74	4,02
Polivalenti passivi	0,34	0,12	0,16	0,62	0,15	0,12	0,28	0,90
Totale	11,59	2,33	2,84	16,76	2,27	2,21	4,48	21,25

Fonte: Mipaaf-Irepa

Tab. B.3.8 - Conto economico per sistemi di pesca, Lazio, 2010

Sistemi	Ricavi	Costi intermedi	Valore aggiunto	Costo del lavoro	Profitto lordo
Valori assoluti (mln €)					
Strascico	28,80	15,62	13,18	6,42	6,76
Circuizione	1,15	0,32	0,83	0,44	0,38
Draghe idrauliche	1,25	0,38	0,87	0,47	0,40
Piccola pesca	9,97	4,02	5,95	2,88	3,07
Polivalenti passivi	5,64	0,90	4,74	2,01	2,73
Totale	46,80	21,25	25,56	12,22	13,34

Fonte: Mipaaf-Irepa